



# Mokyklų pažangos ir kokybės išorinis vertinimas

Duomenimis ir pasitikėjimu grįstas 5 metų ciklo modelis

Jūratė Adrija Šidlauskienė

2025-12-09

# 5 metų pažangos ciklas

## 1. DI įsivertinimas ir 2 metų pažangos planas

Mokykla atlieka giluminį savianalizės procesą, identifikuoja prioritetines tobulėjimo sritis ir kuria konkretų dviejų metų pažangos planą su išmatuojamais rodikliais

## 5. Nacionalinė pažangos analizė

Sisteminis visų mokyklų pažangos įvertinimas be reitingų sudarymo, skirtas mokytis iš sėkmės pavyzdžių ir koreguoti nacionalinę politiką



## 2. Stebėsena ir ankstyvieji signalai

Sisteminga duomenų analizė leidžia laiku pastebėti mokyklas, kurioms gali prireikti papildomos pagalbos, ir užtikrinti prevencinę paramą

## 3. Tikslinis išorinis vertinimas

Nustatytoms mokykloms suteikiama tikslinė ekspertinė pagalba – ne bausmė, o intervencija, skirta įveikti kliūtis ir pasiekti pažangą

## 4. Kryptingas tobulėjimas

Dvejų metų intensyvus įgyvendinimo laikotarpis su nuolatine metodine pagalba, resursų teikimu ir pažangos stebėjimu

❏ **Svarbu:** Ciklas kartojasi kas 5 metus, pagal pažangos dinamiką, o ne formalų grafiką



## Nuolat veikiantis 5 metų pažangos ciklas

Jeigu pažanga vyksta natūraliai, be stagnacijos, mokykla visą laiką lieka savivaldžiamame režime.

*Išorinis vertinimas atsiranda tik tada, kai duomenys rodo, kad mokyklai jo realiai reikia.*



## *1 ETAPAS: DI ĮSIVERTINIMAS IR 2 METŲ PAŽANGOS PLANAS*

Kasmetinis mokyklos įsivertinimas per DI platformą  
platformą per struktūruotas apklausas.

Įsivertinimo duomenų pagrindu DI suformuluoja 2  
metų pažangos planą, kuris yra SP dalis ir tampa  
metinių veiklos planų prioritetais.

## 2 ETAPAS: STEBĖSENA IR ANKSTYVIEJI SIGNALAI

DI sistema stebi pažangos dinamiką, fiksuoja fiksuoja kryptį (pvz., ar mikroklimatas gerėja, ar gerėja, ar mokinių įsitraukimas didėja, ar pasiekimai stabilūs ir pan.).



*Sistema labai anksti pamato rizikas – dar tada, tada, kai problemas yra sprendžiamos, o ne jau ne jau įsisenėjusios.*

# 3 ETAPAS: TIKSLINIS IŠORINIS VERTINIMAS (PAGALBOS INTERVENCIJA)

**„Isijungia“ tik tada, kai duomenys po dviejų metų rodo stagnaciją arba regresą.**

Išorinio vertinimo metu pamokos nestebimos.

Ugdymo vaizdas gaunamas per DI ir tikslinę savivaldybės stebėseną

**Išorinio vertinimo rezultatas – 3–4 aiškios, realios pagalbos kryptys ir kartu su DI suformuojamas naujas dvejų metų pažangos planas.**



## 4 ETAPAS: KRYPTINGAS TOBULĖJIMAS (2 METAI)

**Mokykla dvejus metus įgyvendina suderintą pažangos planą.**

**Pažanga stebima tik per duomenis – be naujų patikrinimų.**

NŠA ir savivaldybė šiame etape veikia kaip pagalbos, o ne kontrolės subjektai. Jeigu matoma aiški pažanga – mokykla grįžta į įprastą savivaldų ciklą be jokio išorinio vertinimo kartojimo.

# 5 ETAPAS: NACIONALINĖ PAŽANGOS ANALIZĖ

Dinaminė ir kontekstinė analizė

Duomenys sprendimams

Grįžtamasis ryšys švietimo politikai



# Kaip vyksta išorinis vertinimas?

## I DALIS – PASIRENGIMAS

DI suformuoja mokyklos pažangos profilį

(1–3 metų dinamika, stagnuojančios sritys, neatitikimai, mikroklimato, pasiekimų, vadybos, įtraukties "sugedimai")

Mokykla pateikia galiojantį strateginį planą, paskutinį 2 metų pažangos planą.

## II DALIS – IŠORĖS KOMANDOS VIZITAS (1–2 DIENOS)

Pradinis susitikimas su vadovais (mokyklos savivoka, kas, jų manymu, nepavyko, kas padaryta nepaisant sunkumų).

Pokalbiai su mokytojais, mokiniais, pagalbos specialistais, tėvais apie problemas, kurios išryškėjo.

Mokyklos gyvenimo stebėseną

## III DALIS – IŠORINIO VERTINIMO REZULTATAS

Suformuluojamos 3–4 pagalbos kryptys.

DI sugeneruoja NAUJĄ 2 metų pažangos plano projektą (įrašytos išorės vertintojų suformuluotos kryptys, patikslinti rodikliai, numatyta mentorystė, siūlomi konkretūs mokymai ir pan.).

Mokykla + vertintojai + NŠA kartu peržiūri planą.

Planas tampa suderintu nacionaliniu pagalbos planu, įjungia naują ciklą nuo 1 etapo.

# Kaip gali vykti pamokų stebėseną?

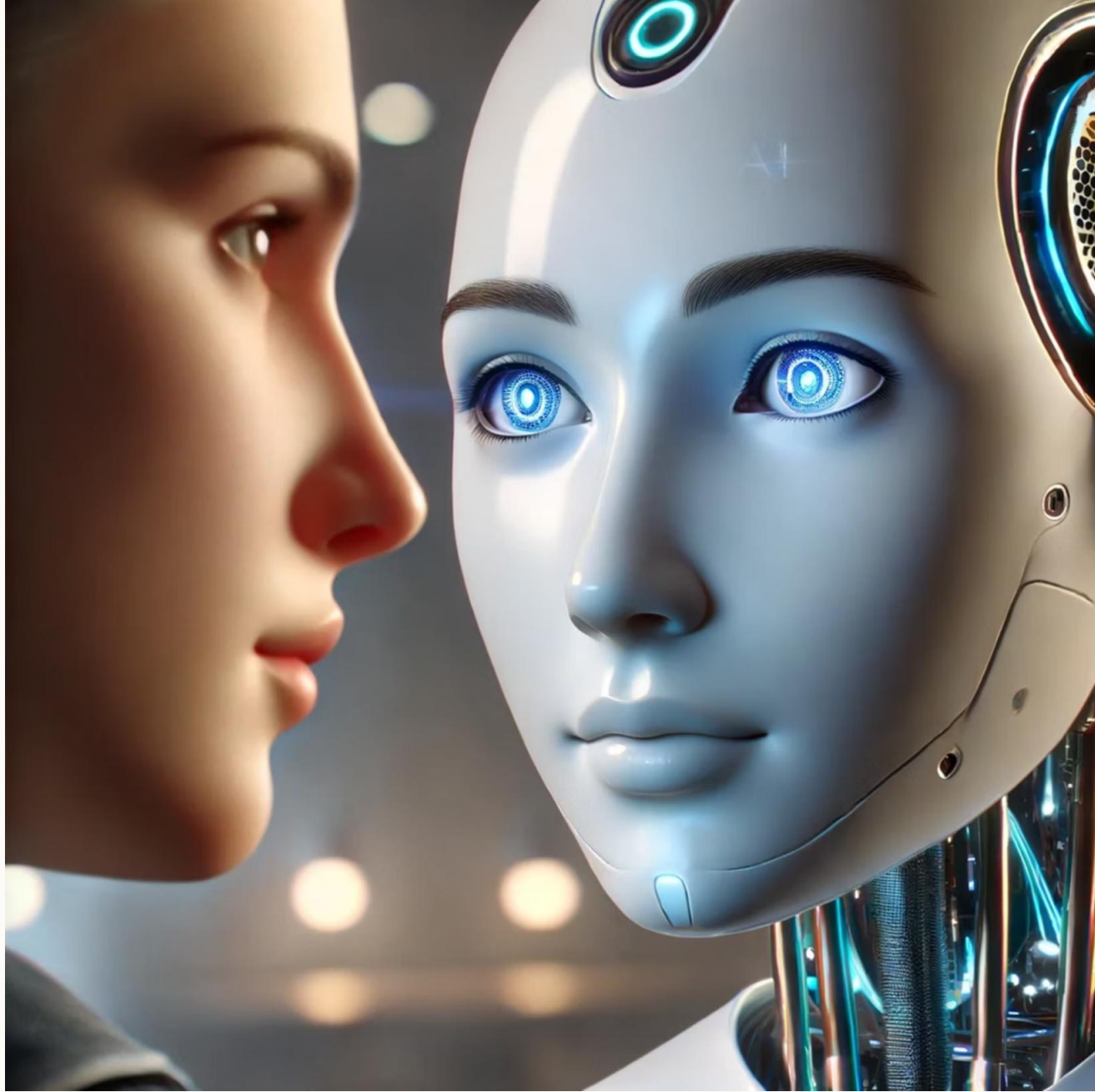
I MODELIS	II MODELIS	III MODELIS
SAVIVALDYBĖS STEBĖSENA	VIDINĖ PAMOKŲ STEBĖSENA + IŠORINĖ DI ANALIZĖ	MOKYKOS PASIRINKIMAS (Hibridinis modelis)
Atliekama <b>kasmet arba kas 2 metus</b>  Stebima prieš išorinį vertinimą	Stebima bent viena kiekvieno mokytojo pamoka per metus	Mokykla renkasi vieną iš dviejų modelių
Stebėjimas vyksta pagal trumpą, vieningą, nacionaliniu lygmeniu suderintą stebėjimo struktūrą		
KAIP ATRENKAMOS STEBIMOS PAMOKOS?		
Planinė atranka pagal grafiką Rotacinis principas Tikslinė pagal DI signalus Savanoriška – kaip papildoma		
Refleksija – struktūruotas profesinis dialogas (trukmė – 30–45 min.) Su 1–2 realiais susitarimais Vyksta po pamokų arba kitą dieną nuotoliu.		

Stebėtos pamokos suvedamos į DI sistemą, kur pamokų  
pamokų duomenys sujungiami su kitais šaltiniais  
šaltiniais

Perduodamos tik apibendrintos ugdymo kryptys  
Neperduodami mokytojų vardai, dalykai, klasės

Duomenys naudojami:

- išorinio vertinimo kryptims nustatyti,
  - pagalbos priemonėms planuoti,
  - mokytojų kvalifikacijos prioritetams matyti.



DĚKOJU UŽ DĚMESJ